

ALFOMBRAS EXTERIOR OUTDOOR RUGS

GANDIABLASCO 2018

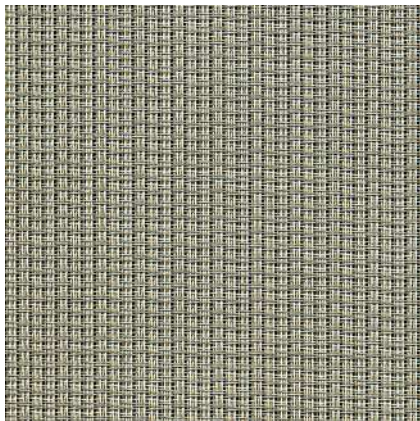
INSTRUCCIONES DE LIMPIEZA | INSTRUCTIONS FOR CLEANING



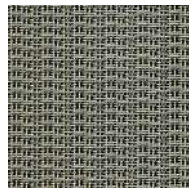
WWW.BICISRL.COM.COM

ALFOMBRAS EXTERIOR. OUTDOOR RUGS

BASES. BASES. GRUNDLAGE. BASI. BASES



variation



perspective



dune



carbon



sand



sea foam



stone



titan

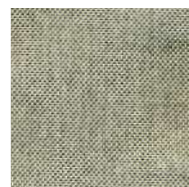


deep graphite

RIBETES. BINDINGS. BESATZ. RIFINITURE. GANSES



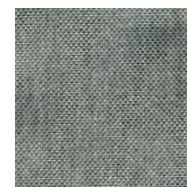
Be easy
sahara tan



Natté
carbon beige



Natté
dark taupe



Natté
charcoal chiné



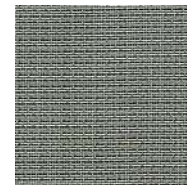
Natté
sooty



Be easy
dark robusto



Be easy
phantom grey



Be easy
moon shadow



Be easy
storm black

INSTRUCCIONES DE USO Y MANTENIMIENTO DE LAS ALFOMBRAS

INSTRUCTIONS FOR GENERAL USE AND RUGS MAINTENANCE AND CARE

DATOS TÉCNICOS. TECHNICAL INFORMATION . TECHNISCHE DATEN. INFORMAZIONI TECNICHE. INFORMATIONS TECHNIQUES



Peso 31 kg/m²
Weight 31 kg/m²
Gewicht 31 kg/m²
Peso 31 kg/m²
Poids 31 kg/m²



Espesor total 4 mm
Thickness 4 mm
Gesamtdicke 4 mm
Spessore 4 mm
Épaisseur 4 mm



Resistencia a las manchas
Stain resistance
Fleckenbeständig
Resistenza alle macchie
Résistance aux taches



Impermeable
Waterproof
Wasserundurchlässig
Impermeabile
Imperméable



Abrasión Martindale
Martindale abrasion
Martindale Methode
Abrasione Martindale
Abrasion Martindale



Propiedades antiestáticas
Antistatic properties
Antistatische Eigenschaften
Proprietà antistatiche
Propriétés antistatiques



Mantenimiento mínimo
Minimum maintenance
Minimale Wartung
Manutenzione minima
Entretien minimum



Solidez colores a la luz / intemperie 8/8
Colour fastness to light / weather 8/8
Lichtechtheit / Witterungsbeständigkeit 8/8
Resistenza colori agli UV / intemperie 8/8
Solidité coloris UV / intempéries 8/8



Comercial intensivo 33 max.
Heavy commercial 33 max.
Nutzungsklasse 33 max.
Classificazione livello di utilizzazione 33 max.
Classification niveau d'utilisation 33 max.

MANTENIMIENTO REGULAR

- La aspiración
 - . Aspirar regularmente el suelo con ayuda de un aspirador, permitirá una eliminación óptima del polvo.
 - . Es importante identificar la intensidad del tráfico por zona, para determinar del mejor modo posible la frecuencia necesaria de las operaciones de aspiración.
- La limpieza de manchas
 - . Ante cualquier mancha, actuar de forma rápida para evitar que se sequen.
 - . Para más información, véanse las recomendaciones para el tratamiento de las manchas.
- Para mantenerla limpia
 - . Diluir una dosis de detergente neutro en un cubo de agua templada.
 - . Con ayuda de una escoba de cerdas flexibles, cepillar el suelo con la solución líquida.
 - . Dejar actuar unos instantes y aclarar con agua limpia.
 - . Secar la superficie con la ayuda de un tejido suave de tipo microfibras o equivalente.
- Aparición de moho
 - El tejido de nuestras alfombras de exterior, PVC tejido, es -por definición- impermeable y difícilmente corrompible. No obstante, la excesiva humedad y la falta de ventilación puede favorecer la aparición de moho -por tratarse de un fenómeno natural- si no se realiza un mantenimiento mínimo.
 - Para evitar la aparición y/o proliferación del moho por estanqueidad de humedad o polvo, se recomienda airear la alfombra periódicamente. Si el moho ya ha aparecido, para evitar que este se adhiera al tejido, limpiar con agua y detergente neutro. Aclarar mediante agua a presión (se puede utilizar una manguera de jardín o de lavado a presión, máx: 60 bar).

REGULAR CLEANING

- Vacuuming
 - . Vacuum your flooring regularly to keep dust at bay.
 - . It is important to identify the amount of traffic expected for each area in order to accurately determine just how often you need to vacuum
- Removing stains
 - . Act quickly to remove stains, to prevent them from drying.
 - . For more information, see our recommendations for stains treatment.
- To keep clean
 - . Dilute a dose of neutral detergent in a bucket of warm water.
 - . Using a soft bristle broom, mop the floor with the solution.
 - . Wait a few minutes and then rinse with clear water.
 - . Dry the surface with a soft microfibre rag or the equivalent.
- Appearance of mould
 - The PVC material in our outdoor carpets is, by definition, waterproof and hard to deteriorate. However, if a minimum amount of maintenance is not carried out, excessive dampness and lack of ventilation can lead to the appearance of mould, as this is a natural phenomenon.
 - To prevent mould appearing and/or spreading, for reasons of dust or moisture, the carpets should be aerated regularly. If mould has already started to appear, the carpet should be cleaned using water and a neutral detergent to stop it from sticking to the material. Rinse using water under pressure (a max. 60 bar garden hose or pressure hose can be used).

TRATAMIENTO DE LAS MANCHAS

MANCHAS	SOLUCIONES DE LIMPIADO DE MANCHAS
Resto de cola acrílica, de pintura	Essence C o White Spirit (gasolina blanca). Tras la aplicación del disolvente, limpiar el suelo
Gota de pintura, chicle	Utilizar un spray, luego retirarlo con delicadeza con ayuda de una espátula
Vino, cerveza, bebidas no alcohólicas, leche, frutas, crema	Agua caliente + agente limpiador neutro con algunas gotas de amoníaco en caso de ser necesario
Chocolate, aceite, café/té, grasa, alquitrán	Agua caliente y detergente alcalino potente. Para las manchas difíciles, aplicar un disolvente como el de Essence C o el White Spirit (gasolina blanca). Aclarar con abundante agua
Pisadas de zapatos	Frotar con un trapo seco
Tinta, bolígrafo con punta, rotulador, pintalabios	Alcohol de quemar
Óxido	Agente limpiador neutro y 10% de ácido oxálico
Sangre	Agua fría + amoníaco
Quemaduras de cigarrillo	Rascar con ayuda de una espátula y aplicar algunas gotas de barniz

Para manchas más difíciles, se recomienda una disolución de agua con un máx. 10% de lejía. Dejar actuar 5 minutos y cepillar con un cepillo de cerdas suaves para no romper el tejido. Aclarar con agua limpia.

TREATING STAINS

STAINS	STAIN REMOVERS
Traces of acrylic glue and/or paint	Lighter fluid/naphta or white spirit. After applying the solvent, carefully wipe the flooring
Drop of paint or chewing-gum	Use a freeze spray and then delicately remove the paint/gum with a spatula
Wine, beer, non-alcoholic beverages, milk, fruit, cream	Hot water and a neutral cleaning agent with a few drops of ammonia if necessary
Chocolate, oil, coffee/tea, grease, tar	Hot water and powerful alkaline detergent. For tough stains, apply a solvent such as C essence or white spirit. Rinse thoroughly
Shoe/scuff marks	Rub with a dry rag
Ink, ball-point pen, marker, lipstick	Methylated spirits
Rust	A neutral cleaning agent and 10% oxalic acid
Blood	Cold water and ammonia
Cigarette burns	Scrape with a spatula and then apply a few drops of lacquer

For stubborn stains, we recommend using a solution of water containing no more than 10% bleach. Leave to work for five minutes and brush with a soft bristle brush taking care not to damage the fabric. Rinse with clean water.



REGELMÄSSIGE PFLEGE

- Saugen
 - . Um Staub zuverlässig zu entfernen, sollten Sie Ihren Bodenbelag regelmäßig absaugen.
 - . Intensität und Häufigkeit des Saugens werden dabei je nach Beanspruchung bestimmter Zonen vorgegeben, die Sie zuvor festlegen und definieren sollten.
- Die Reinigung von Flecken
 - . Flecken grundsätzlich sofort reinigen, um eine Austrocknung derselben zu vermeiden.
 - . Für weitere Auskunft lesen Sie die Empfehlungen für die Fleckenbehandlung.
- Zur Sauberhaltung
 - . Geben Sie etwas Neutralreiniger in einen Eimer mit lauwarmem Wasser.
 - . Bearbeiten Sie damit den Bodenbelag mit einem Schrubber mit weichen Borsten.
 - . Lassen Sie die Lösung kurz einwirken und spülen Sie dann mit klarem Wasser nach.
 - . Trocknen Sie die Oberfläche mit einem weichen Tuch (Mikrofaser o. ä.).

Schimmelbildung

Der Stoff unserer Außenteppiche aus PVC, ist -eindeutig- wasserundurchlässig und kaum vergänglich. Die übermäßige Feuchtigkeit und ein unzureichendes Lüften bei ungenügender Wartung kann jedoch die Schimmelbildung begünstigen -da es sich um ein natürliches Phänomen handelt.

Zur Schimmelvermeidung und/oder -Ausbreitung wegen der Abdichtung von Feuchtigkeit oder Staub, wird empfohlen die Teppiche regelmäßig zu lüften. Zur Vermeidung der Festsetzung von Schimmel am Gewebe, reinigen Sie die Teppiche mit Wasser und neutralem Waschmittel. Spülen Sie sie mit Wasserdruck (entweder mit einem Gartenschlauch oder einem Hochdruckreinigungsschlauch, bei max. 60 bar).

LA PULIZIA REGOLARE

- L'aspirazione
 - . Pulendo regolarmente il rivestimento con un aspiratore, eliminerete la polvere in modo ottimale.
 - . È importante individuare l'intensità del traffico per zona, in modo da determinare al meglio la frequenza necessaria delle operazioni di aspirazione.
- La pulizia delle macchie
 - . In presenza di qualsiasi macchia, agire rapidamente per evitare che si asciughi.
 - . Per maggiori informazioni consultare i consigli per il trattamento delle macchie.
- Per mantenerla pulita
 - . Diluire una dose di detergente neutro in un secchio d'acqua tiepida.
 - . Con una scopa a setole morbide, spazzolare il pavimento con una soluzione liquida.
 - . Lasciare agire per qualche istante e poi risciacquare con acqua fredda.
 - . Asciugare la superficie con uno straccio morbido in microfibra o equivalente.

Comparsa di muffa

Il tessuto dei nostri tappeti per esterni, tessuto PVC, è - per definizione - impermeabile e difficilmente intaccabile. Nonostante, l'eccessiva umidità e la mancanza di ventilazione possono favorire la comparsa di muffa - trattandosi di un fenomeno naturale - se non si realizza una manutenzione minima.

Per evitare la comparsa e/o la proliferazione della muffa per stagnazione dell'umidità, si consiglia di muovere i tappeti periodicamente. Se la muffa è già comparsa, per evitare che aderisca al tessuto, pulire con acqua e un detergente neutro. Risciacquare con acqua a pressione (si può utilizzare un tubo da giardino o per lavaggi a pressione, massimo: 60 bar).

L'ENTRETIEN RÉGULIER

- L'aspiration
 - . Aspirer régulièrement votre sol à l'aide d'un aspirateur, il permettra une élimination optimale de la poussière.
 - . Il est important d'identifier l'intensité du trafic par zone, de façon à déterminer au mieux la fréquence nécessaire des opérations d'aspiration.
- Le nettoyage de taches
 - . Face à une tache, agir rapidement afin d'éviter qu'elle ne sèche.
 - . Pour plus de renseignements, voir les recommandations pour le traitement des taches.
- Pour le maintenir propre
 - . Diluer une dose de détergent neutre dans un seau d'eau tiède.
 - . À l'aide d'un balai brosse à poils souples, brosser le sol avec la solution liquide.
 - . Laisser agir quelques instants puis rincer à l'eau claire.
 - . Sécher la surface à l'aide d'un textile doux de type microfibrés ou équivalent.

En cas de moisissure

Le tissu de nos tapis d'extérieur, du PVC tissé, est, par définition, imperméable et difficilement transformable. Cependant, l'humidité excessive ou le manque d'aération peuvent favoriser l'apparition de moisissure, en cas de manque d'entretien minimum, vu qu'il s'agit d'un phénomène naturel.

Afin d'éviter l'apparition et/ou la prolifération de moisissure causée par l'étanchéité de l'humidité ou de la poussière, il est recommandé d'aérer le tapis de façon périodique. Si la moisissure est déjà apparue, et afin d'éviter que celle-ci ne colle au tissu, nettoyer avec de l'eau et du détergent neutre. Rincer à l'eau à haute pression (vous pouvez utiliser un tuyau d'arrosage ou de lavage à haute pression, max: 60 bar).

BEHANDLUNG VON FLECKEN

FLECKEN	FLECKENTFERNUNG
Spuren von Acrykleber oder Farbe	Fettlöser oder Waschbenzin. Nach Anwendung Bodenbelag sorgfältig abwischen
Farbtropfen, Kaugummi	Verhärten mit Kältespray und dann vorsichtig mit einem Spachtel ablösen
Wein, Bier, nichtalkoholische Getränke, Milch, Obst, Sahne	Heißes Wasser + Neutralreiniger, ggf. unter Hinzufügen weniger Tropfen Salmiakgeist
Schokolade, Öl, Kaffee/Tee, Fett, Teer	Heißes Wasser und kräftige Waschlauge. Bei hartnäckigen Flecken Fettlöser oder Waschbenzin. Anschließend sorgfältig ausspülen
Trittsuren von Schuhen	Mit einem trockenen Tuch abreiben
Tinte, Kugelschreiber, Filzstift, Lippenstift	Spiritus
Rost	Neutralreiniger und 10% Xylol-/Oxalsäure
Blut	Kaltes Wasser + Salmiakgeist
Brandflecken (von Zigaretten)	Mit einem Spatel abkratzen und einige Tropfen Klarlack auftragen

Bei hartnäckigen Flecken wird eine Wasserlösung mit max. 10% Chlorwasser empfohlen. 5 Minuten einwirken lassen, und anschließend mit einer Bürste mit sanften Borsten bürsten, damit das Gewebe nicht beschädigt wird. Mit klarem Wasser abspülen.

TRATTAMENTO DELLE MACCHIE

MACCHIE	SOLUZIONI DI SMACCHIATURA
Tracce di colla acrilica, di pittura	Benzina o acqueragia. Dopo l'applicazione del solvente, asciugare bene il pavimento
Goccia di pittura, chewing gum	Utilizzare uno spray a freddo e poi ritirare delicatamente, utilizzando una spatola
Vino, birra, bibite analcoliche, latte, frutta, panna	Acqua + agente detergente neutro, con qualche goccia di ammoniaca se necessario
Cioccolato, olio, caffè/tè, grasso, catrame	Acqua calda e potente detergente alcalino. Per le macchie difficili, applicate un solvente come la benzina o l'acqueragia. Sciacquate abbondantemente
Tracce di scarpe	Strofinare con un panno asciutto
Inchiostro, penna a sfera, stilografica, pennarello, rossetto	Alcol combustibile
Ruggine	Agente detergente neutro e 10% di acido ossalico
Sangue	Acqua fredda + ammoniaca
Brucciature di sigaretta	Grattare con una spatola e applicare qualche goccia di vernice

Per macchie difficili, si consiglia di sciogliere in acqua con un max. di 10% di candeggina. Lasciare agire 5 minuti e spazzolare con una spazzola morbida per non rompere il tessuto. Sciacquare con acqua pulita.

TRAITEMENT DES TACHES

TACHES	SOLUTIONS DE DÉTACHAGE
Traces de colle acrylique, de peinture	Essence C ou white spirit. Après application du solvant, bien essuyer le sol
Goutte de peinture, chewing-gum	Utiliser une bombe à froid puis retirer délicatement à l'aide d'une spatule
Vin, bière, boissons non alcoolisées, lait, fruits, crème	Eau chaude + agent nettoyant neutre avec quelques gouttes d'ammoniaque si nécessaire
Chocolat, huile, café/thé, graisse, goudron	Eau chaude et détergent alcalin puissant. Pour les taches difficiles, appliquer un solvant tel que l'essence C ou le white spirit. Rincer abondamment
Traces de chaussures	Frotter avec un linge sec
Encre, stylo à bille, stylo feutre, rouge à lèvres	Alcool à brûler
Rouille	Agent nettoyant neutre et 10% d'acide oxalique
Sang	Eau froide + ammoniaca
Brûlures de cigarette	Gratter à l'aide d'une spatule et appliquer quelques gouttes de vernis

Per macchie difficili, si consiglia di sciogliere in acqua con un max. di 10% di candeggina. Lasciare agire 5 minuti e spazzolare con una spazzola morbida per non rompere il tessuto. Sciacquare con acqua pulita.

